

代码

3366142

描述

Sloan® XLERATOR® 感应式壁挂干手机 EHD-501,
HEPA110/120V, Sloan® XLERATOR® 感应式壁挂干手机

详细信息

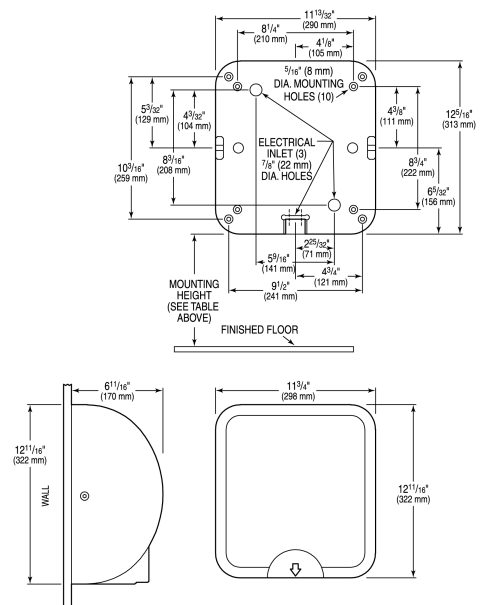
- 表面处理：抛光白 (PW)
- 电压：110/120 V
- 功率：50/60 Hz
- 电流强度：11.3-12.2
- 安装方式：挂墙式
- 电源类型：固定连线
- 深度：686/125" (170 mm)
- 高度：1286/125" (322 mm)
- 宽度：11¾" (298mm)

产品特性

- 8 秒烘干时间
- 可调节速度、声音、温度控制
- 95相比纸巾，可节约 95% 的成本
- 干手方式干净卫生
- 可调节速度、声音、温度控制
- 我们为您提供的颜色包括：抛光白、哑光白、抛光铬、拉丝镍和石墨，任您挑选
- Available in multiple finishes/colors
- 无需维护
- 符合 ADA 规范的嵌入组件

下载

- [仕龙 XLERATOR 与仕龙 XLERATOR Eco 干手机安装说明](#)
- [EHD-501 系列干手机维修与保养指南](#)
- [其他下载](#)

**合规与认证**

(符合 BAA 标准、经过 cUL 认证、EPD、HEPA、Proposition 65, 经过 UL 认证)

推荐规格

Sloan Xlerator Sensor Operated Hand Dryer.
120V/110V White Finish.

注意事项

本文档中包含的所有信息如有更改，恕不另行通知。